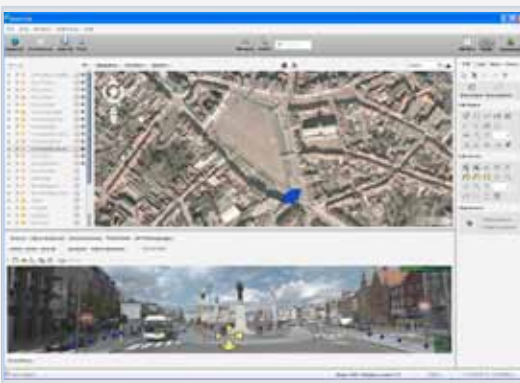


BREED AANBOD

“ Luchtfoto, Panorama's, GIS, Objecten en Databanken. Alles samen en netjes geïntegreerd. Zo hoort het. ”



INNOVATIE VAN PRODUCTIE EN CONSULTATIE

Innovatie en efficiëntie brengen de productie, raadpleging en integratie van BGT binnen ieders handbereik. De tools van Orbit GeoSpatial Technologies bestrijken elk aspect ervan.

BASISOPBOUW

Orbit GIS

Het Orbit GIS pakket is de sleutel voor alle toepassingen. Modern, fris en uiterst gebruiksvriendelijk bedient het zowel de specialist als alle andere medewerkers. Het is voorzien van alle belangrijke tools voor het dagelijkse GIS werk.

EOS is de naam van de Orbit server. Deze verzorgt uw centraal beheer van alle data, toegang- en gebruikspermissies, en eenvoudige configuratie van de juiste instrumenten voor elke gebruiker. EOS sluit aan op uw databanken of andere GIS infrastructuur door middel van open standaarden.

Door gebruik te maken van geoptimaliseerde opslagmethodes, is Orbit uitermate performant voor het bedienen van stevige hoeveelheden vectoriële data en image data aan een groot aantal gebruikers. Orthofotobeelden van enkele terabyte groot blijven performant.

Object Georiënteerd

Alle data in het Orbit Systeem zijn per definitie object georiënteerd. Een volwaardig GIS stapt immers af van losse lijnstructuren en grafische annotaties en transfereert deze in logisch geordende en structureel consistente ruimtelijke objecten.

LUCHTFOTO'S EN STEREOBEELDEN

Orbit Strabo

Orbit Strabo is hét pakket voor fotogrammetrische productie van kaartmateriaal. Strabo bestaat uit een reeks onderdelen voor de verwerking van de beelden, en voornamelijk voor het bekijken van stereo-beelden. Vanzelfsprekend kan u netjes in stereo gaan meten. Zo worden immers de meeste GBKN, BAG of BGT projecten uitgevoerd.

Strabo is eenvoudig in de bediening én onmiddellijk geïntegreerd in uw GIS. Dit betekent dat elk object dat u in GIS ziet, u ook in uw stereo-beeld kan zien en omgekeerd !

Orbit EOS Stereo Publishing Service

Werken met Stereobeelden betekent ook het opslaan van een groot volume aan data. Willen we meerdere personen toegang geven tot de stereobeelden, dan gebruiken we de Orbit EOS Stereo Publishing Service. Hiermee kan uw hele organisatie de beelden in stereo bekijken, en dit volledig geïntegreerd in GIS !

Hoge resolutie beelden vanuit de UAV

Wenst u ad hoc invulling van een gewijzigde situatie ? Met de Orbit UAV oplossing gaan we ter plaatse, nemen we stereo-opnames op lage hoogte (100m) en laden we deze beelden eenvoudig in in Strabo voor integrale verwerking in de BGT. Hiermee kunnen we een grondresolutie van 1cm behalen !



MOBILE MAPPING EN PANORAMISCHE FOTO'S



360° panoramafoto's of Cyclorama's zijn een volgende bron van informatie. Wat u niet uit de lucht ziet, ziet u vanop de straat. Met de Orbit Asset Inventory Management tools kan je de panorama's bekijken, in gaan meten, uw eigen gegevens erop tonen.

Uiteraard kan u uw metingen ook vastleggen en zo uw BGT gaan actualiseren, verbeteren of verfijnen.

Inventariseren, Registreren, Documenteren

De panoramische beelden zijn goed gekend en de toepassingen zijn talrijk. Met één oplossing heeft u de tools voor BGT én al het nodige voor het beheer van uw objecten op het openbaar domein : uw *Asset Inventory*.

In een handomdraai maakt u uw eigen thema aan, en u kan aan de slag. Elk object kan u verrijken met uw eigen set van attributen, foto, document of annotatie op kaart. Een panorama-uitsnede krijgt u er automatisch aan gekoppeld.

Neemt u zelf foto's ter plaatse ? Ook die voegt u toe aan uw inventaris.

Orbit EOS MoMa Publishing Service

Net zoals voor je luchtfotobeelden kan de opslag van panoramische beelden veel ruimte in beslag nemen. Met de Orbit EOS MoMa Publishing Service voorzien we in een hosting service die de raadpleging en professioneel gebruik van mobile mapping content - inclusief het meten in point clouds - aanbiedt voor verschillende platformen : je dagelijkse Orbit GIS uiteraard, maar ook het internet en de gratis iPhone/iPad applicatie !