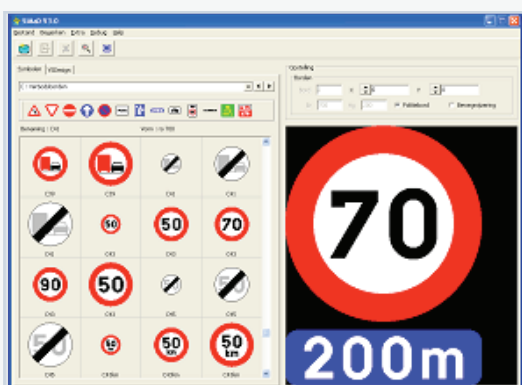
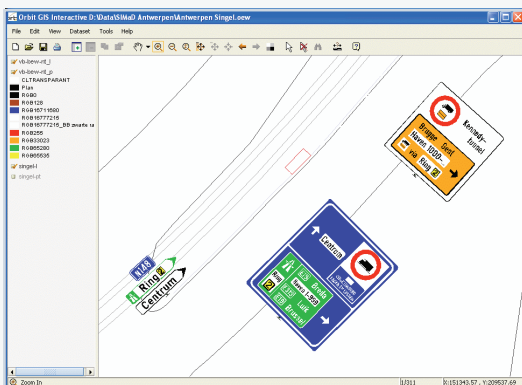
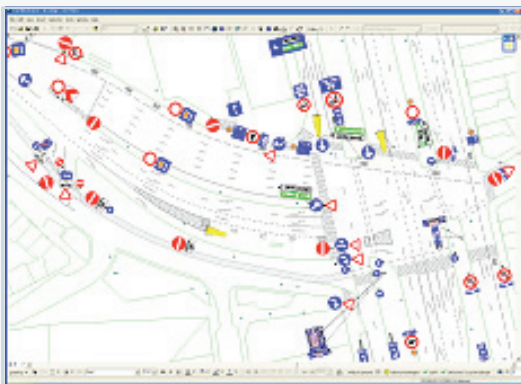


## EXTENTIE

Met de toepassingen Orbit GIS, SIMaD en VSDesign beschikt u over een totaalomgeving om alle aspecten van de weginfrastructuur te registreren en beheren.



## REGISTRATIE VAN ALLE SIGNALISATIE

Een goede registratie van de weginfrastructuur is een onmisbare basis voor inventarisatie en beheer van verkeerssignalisatie, en voor het digitaal registreren van ongevallenschetsen.

Met de toepassingen Orbit GIS, SIMaD en VSDesign beschikt u over een totaalomgeving om alle aspecten van de weginfrastructuur te registreren en beheren.

## BASISKAARTEN

Met Orbit GIS spreekt u alle GIS bestanden aan: vectorkaarten (zoals een basiskaart of CAD-gegevens), rasterbestanden (zoals luchtfoto's of een stratenatlas). Deze kaarten kunnen interactief aangepast en up to date worden gehouden.

## Wegbelijning

Voor een goede documentatie van een ongevallensite, bijvoorbeeld een kruispunt, is een accurate registratie van de wegbelijning nodig. Met Orbit GIS registreert u alle wegbelijningen met behulp van een ruime en aanpasbare bibliotheek van symbolen.

## VERKEERSSIGNALISATIE

Met de Orbit GIS extensie SIMaD kunt u op basis van een grote bibliotheek aan verkeersborden alle signalisatie op kaart plaatsen. Dit gaat heel eenvoudig en interactief. De inventarisatie kan ondersteund worden met ter plaatse genomen digitale foto's die automatisch op kaart worden geïmporteerd (zie brochure "Digitaal Opmeten").

## SIMaD

Een duidelijke en overzichtelijke verkeerssignalisatie is van groot belang voor de verkeersveiligheid. SIMaD biedt U een totaaloplossing voor een effectief beheer van al uw signalisatie en draagt zo bij tot een goede verkeersorganisatie. SIMaD is een onmisbaar instrument voor al wie betrokken is met verkeerssignalisatie. Het product biedt alle mogelijkheden voor beheer, analyse en onderhoud ervan.

## Beheer van Signalisatie in een GIS-omgeving

Het product SIMaD integreert ontwerpsoftware voor richtings-signalisatie en een flexibele bibliotheek-module voor verkeersborden in Orbit GIS. Deze combinatie geeft de gebruiker de nodige instrumenten om op een eenvoudige doch correcte manier een opstelling van verkeersborden samen te stellen en op kaart te plaatsen.

Alle relevante gegevens worden per opstelpunt in een externe databank opgeslagen en zijn aldus beschikbaar voor bevraging en verdere analyse.

De ontworpen opstellingen worden rechtstreeks in Orbit GIS geplaatst waarbij alle nodige informatie direct aan elke opstelling gekoppeld wordt.

## Richtingssignalisatie

SIMaD biedt de gebruiker toegang tot de databank van richtingssignalisatie ontworpen via het ontwerpprogramma VSDesign.

## Verkeersborden

SIMaD bevat een databank van borden :

**Volledig** : alle politieborden zijn in de basisbibliotheek inbegrepen, duidelijk onderverdeeld zoals omschreven in de Algemene Omzendbrief.

**Dynamisch** : verkeersborden met variabele aanduiding (bv. C43 – km aanduiding) kunnen eenvoudig aangepast worden.

## VSDESIGN

VSDesign laat U toe de richtingssignalisatie te ontwerpen volgens de voorschriften van de overheid. De verregaande integratie van deze voorschriften in de software vergemakkelijkt het tekenwerk aanzienlijk.

Dit resulteert bovendien in ontwerpen van richtingssignalisatie die meer uniform zijn en dus beter herkenbaar voor de weggebruiker.

Alle gegevens worden verzameld in een databank. Hierdoor kan U er gelijk welk detail in opzoeken, zoals bv. het type en de afmetingen of bv. ook de opschriften en symbolen die worden aangegeven.

De in VSDesign ontworpen borden zijn onmiddellijk bruikbaar in SIMaD om zo met Orbit GIS op kaart te plaatsen.

## Wegenwerken

SIMaD en VSDesign zijn ook voor het maken van tijdelijke ontwerpen in het kader van wegenwerken perfect inzetbaar.

## Verkeersbordendatabank

SIMaD tot slot is de standaard die werd gebruikt voor de aanmaak van de Vlaamse verkeersbordendatabank.

