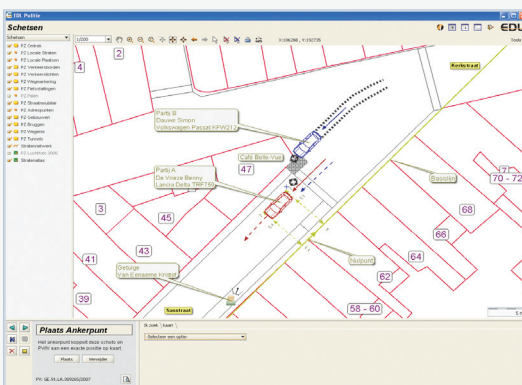
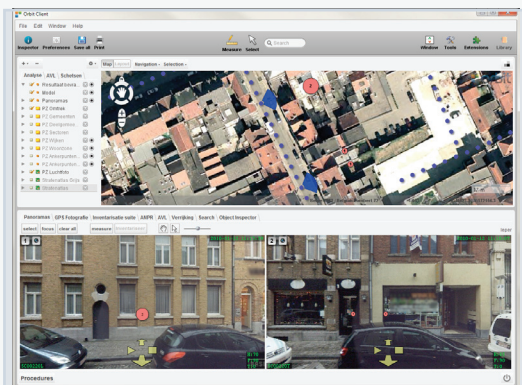
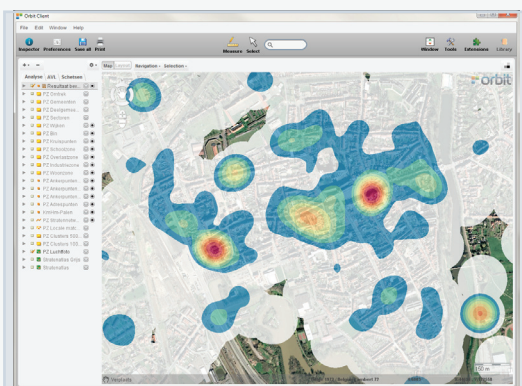


## SUITE

*De Orbit Politie Suite is een reeks van toepassingen met als doel efficiënt en eenvoudig een digitale geografische verwerking van politionele gegevens toegankelijk te maken binnen elk korps.*



## INFORMATIEGESTUURDE POLITIEZORG

*De Orbit Politie Suite is een reeks van toepassingen met als doel efficiënt en eenvoudig een digitale geografische verwerking van politionele gegevens toegankelijk te maken binnen elk korps. Toepassingen reiken van gerechtelijke registraties en analyses, over verkeerszaken tot dispatching.*

*Bij elk van deze toepassingen staat flexibiliteit en gebruiksgemak centraal, met aandacht voor Best Practices zonder daarom voorbij te gaan aan de specifieke noden van een individueel korps.*

*De Orbit Politie Suite is ontwikkeld vanuit de basis en wordt continu uitgebreid en aangepast op basis van gebruikersfeedback en -requests.*

## SUITE VAN TOOLS

De Orbit Politie Suite bestaat uit meerdere onderdelen, elk gericht naar een verschillende taak binnen het korps. Toepassingen rond criminaliteit, verkeer, ongevallenschetsen, manoeuvres, openbare orde, inname openbare weg, Patrol Assistant, AVL en ANPR analyses en meer, worden mogelijk aan verschillende gebruikers aangeboden, volgens paswoord en permissies.

Voor de gespecialiseerde toepassingen bevat de Orbit Politie Suite een volwaardig GIS pakket, die zowel afzonderlijke taken kan uitvoeren als services biedt aan de andere gebruikers. Op die manier bekomt men een ideale inzet van tijd, kennis en middelen.

De Orbit Politie Suite wordt in opstart begeleid door opleiding, sturing en projectbegeleiding. Dit maakt integraal deel uit van het aanbod.

## Algemeen gebruik van digitale kaarten

Met Orbit is het gebruik van digitaal kaartmateriaal heel eenvoudig. Het navigeren gaat intuïtief; opzoeken volgens adres, straat, kruispunt enz. is voor iedereen aanwezig. Men kan steeds een afdruk maken, of het kaartscherm kopiëren voor gebruik in een verslag.

## CRIMINALITEITSMONITORING

Met zeer eenvoudige handelingen roept men extracties van ME, IV, PV's uit een willekeurige periode op; deze extracties worden vertaald in leesbare grafieken, kaarten en rapporten. De gegevens zijn tot op de dag actueel zonder dubbel werk. Deze automatische procedure laat toe dagelijks de gebeurtenissen te monitoren en zo het beleid effectief te ondersteunen met minimale inspanning. De procedure is efficiënt, eenvoudig en tegelijk zeer flexibel. Interpretaties van feitcodes, modus operandi, fenomenen etc... tot en met grafische voorstelling op kaart worden vooraf ingesteld om zo tot een gestandaardiseerde manier van werken te komen.

Het korps kan gebruik maken van standaarden volgens 'best practices', maar ook zelf ad hoc elke parameter aanpassen aan actuele noden.

Resultaten worden gepresenteerd op kaart, als rapport, en exporteerbaar naar MS Excel of SPSS voor een grafiekvoorstelling, proportionele tijdsindeling of voorstelling naar keuze.

Het ondersteunende Orbit GIS pakket voorziet dan weer in de mogelijkheid om verschillende analyses te vergelijken, of dieper te analyseren.

## VERKEER OP KAART

Voor heel wat verkeersgegevens is een visualisatie op kaart een onmisbare hulp. Denken we maar aan ongevallenregistraties, ongevallenschetsen, verloop en monitoring van snelheids-metingen, inventarisatie van verkeersborden en zo meer.

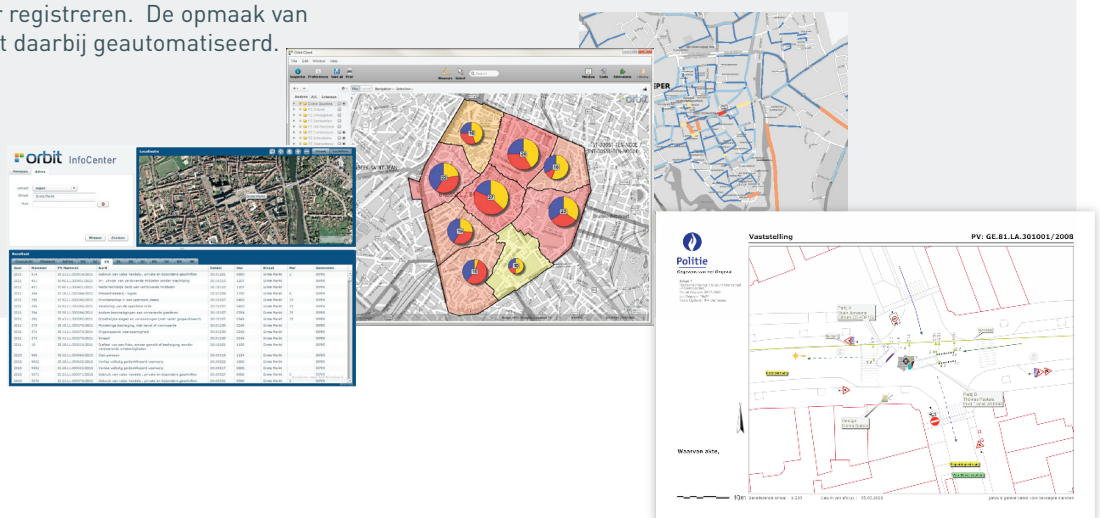
Bij Verkeersmonitoring gaan we op basis van zuivere PV gegevens ongevallen op kaart plaatsen, en ineens koppelen aan andere gegevens: een verrijking van ongevallengegevens, de ongevallenschetsen, foto's en documenten. Met integratie van goede basiskaarten, de visualisatie van bewegwijzering en wegbelijning, wordt een optimale tool aangeboden voor het gehele korps.

De schetsen worden opgenomen in een schetsen-databank, waaraan andere documenten zoals foto's kunnen gekoppeld worden. De schets wordt met zijn basiskaart geconsolideerd zodat een PV-waardige versie opgeslagen wordt.

Dankzij een gecombineerde raadpleging van PV, schets, en bijhorende documentatie, kan je het ongeval tot in detail analyseren en het maneuver registreren. De opmaak van een maneuverdiagram wordt daarbij geautomatiseerd.

## ORBIT INFOCENTER

Binnen de browser kan men via het Orbit InfoCenter alle gekende informatie opvragen gebaseerd op een adres of persoon. Orbit



InfoCenter raadpleegt de beschikbare databanken (naar keuze) en toont het resultaat overzichtelijk én op kaart. Zo kennen we van een persoon de historiek van adressen en de link met alle dossiers.

## ORBIT OPENBARE ORDE

De module Openbare Orde laat toe uw inzet van mensen en materieel optimaal voor te bereiden, live op te volgen en na het event te rapporteren. De module maakt gebruik van de conventionele tekens die iedereen gekend is.

## ORBIT PATROL ASSISTANT

Via centraal geregistreerde opdrachten, gaat deze on-board toepassing elke patrouille op elke plaats de juiste opdracht afficheren op de mobile data terminal. Perfect voor consistentie bij de handhaving.

## SITUATIONAL AWARENESS MET PANORAMAS

Kennis over de plaat van interventie, site delict e.d. kunnen serk geholpen worden door gebruik te maken van panoramische beelden. Orbit integreert deze in verschillende toepassingen van Analyses tot InfoCenter.

## KENNISDATABANK, FORUM EN BEST PRACTISES

Alle informatie, zowel technisch als inhoudelijk, staat online gedocumenteerd op de Orbit Kennisdatabank ([www.orbitgis.com](http://www.orbitgis.com)). Via het Orbit Forum kunnen werkmethode, afspraken en verbeteringen met collega's besproken worden. Zo komen we tot een Kennisdatabank met documentatie van Best Practises die iedereen ten goede komt.