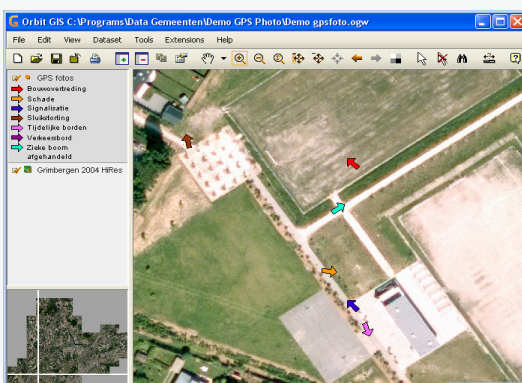
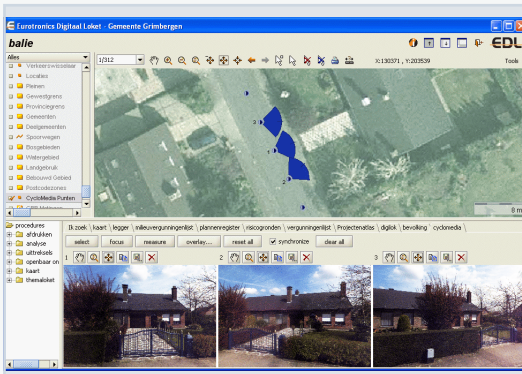


UITRUSTING

“ Door effectieve terreinregistraties wordt het inventariseren en kontrolleren van allerlei objecten makkelijk en snel gerealiseerd op kantoor. ”



ACTUELE TERREINKENNIS BINNEN HANDBEREIK

Er zijn talloze onderwerpen van de openbare ruimte die u als lokaal bestuur aanbelangen. Vele daarvan zijn via wetgeving en speciale toepassingen georganiseerd, denken we mar aan gemeentelijk vergunningenbeleid, de opmaak van politie-PV's, de documentatie van interventieplannen.

Daarnaast blijven er een hele reeks elementen over waarbij een nazicht, registratie en zelfs inventarisatie ter plaatse nuttig of nodig is. Binnen Orbit zijn nu een reeks technieken voorhanden die u in staat stellen de actuele terreinkennis te raadplegen aan de hand van een eenvoudige muisklik.

In deze brochure gaan we dieper in op 3 technieken :
- Cyclorama's - GPS fotografie - Microdrone Luchtopnames

CYCLORAMA'S

Cyclorama's zijn 360° panoramafoto's die om de 5 of 10 meter worden genomen vanop de openbare weg. Door de speciale opnametechniek ken je niet enkel de positie van de foto-opname, maar kan je vanop die plaats ook in alle richtingen kijken, meten en objecten registreren.

De combinatie van een zeer flexibele foto en een exacte registratiemogelijkheid, laat toe om vanop kantoor alle mogelijke objecten zichtbaar vanop de openbare weg in kaart te brengen.

Integreren, Meten, Registreren

De cyclorama's worden in het Orbit Systeem opgenomen; de opnameposities vormen een puntenlaag. Door een positie op kaart aan te klikken worden automatisch de dichtstbijzijnde cyclorama's geopend. Je kan zeer eenvoudig navigeren met de muis en elk detail in de 360° foto bekijken: ideaal voor nazicht en opzoekingen.

Met de cyclorama's kan je ook afstanden meten, bijvoorbeeld op een voorgevel. De hoge resolutie laat eveneens toe om objecten te registreren, zoals de juiste positie van een paal of verkeersbord.

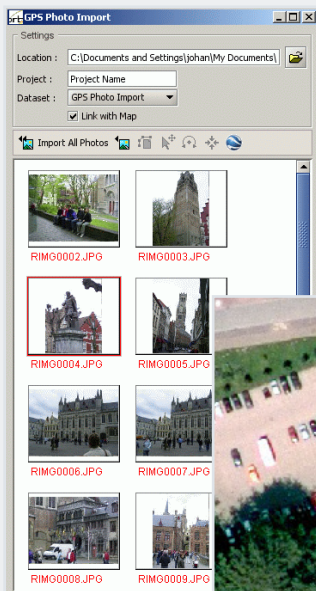
Cyclorama's bieden nog tal van voordelen en mogelijkheden: de observatie van de omgeving, een kaartlaag visueel weergeven in een cyclorama, door cyclorama's heel lopen alsof je door de omgeving wandelt, en nog veel meer. Cyclorama's worden in principe jaarlijks geactualiseerd zodat je steeds actuele informatie ter beschikking hebt.



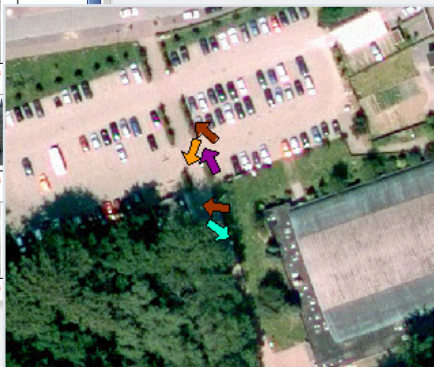
GPS-FOTOGRAFIE

Een handig middel om snel, gericht en ad hoc terreingegevens te inventariseren, is gebruik maken van een digitaal foto toestel met geïntegreerde GPS module.

Dit toestel voorziet alle functionaliteiten zoals een normaal digitaal foto toestel, maar registreert daarenboven per opname/ foto de positie van de fotograaf in X,Y,Z coördinaten én de oriëntatie.



Met de "GPS Photo Import" tool worden de digitale foto's van de camera uitgelezen en automatisch gepositioneerd op kaart. Het resultaat is een themakaart (GIS bestand) met de puntlokaties van de foto's, inclusief het aangeven van de opnamerichting.



Door gebruik te maken van een keuzelijst kan je makkelijk de foto's typeren. Deze typering kan in een legende worden weergegeven en kan reeds tijdens de opname worden aangeduid.

GPS fotografie kan je op elk moment en in elke omgeving toepassen. Het is echter niet mogelijk om te meten of objecten te registreren zoals bij cyclorama's.



EEN HOGE DETAIL LUCHTFOTO

Met behulp van onze Microdrone UAV kunnen makkelijk luchtopnames gemaakt worden.

Dit toestel is zeer eenvoudig in bediening, stabiel in vlucht én GPS-gestuurd. Om een klein gebied in kaart te brengen, bereiden we het vluchtplan voor in Orbit GIS zodat alle nodige foto's automatisch kunnen genomen worden. De foto's worden op kantoor verwerkt tot hoge-resolutie orthofoto's. Deze kunnen makkelijk in het Orbit Systeem worden opgenomen om details uit te registreren. De Microdrone-orthofoto heeft alle mogelijkheden van de traditionele luchtfoto, maar met veel meer detail. Deze techniek is zeer handig bij bv. heraangelegde kruispunten.

De Microdrone kan ook gebruikt worden om schuine opnames te maken, of om moeilijk bereikbare plekken te fotograferen of te observeren. Ook deze opnames kunnen bijdragen tot betere kennis van de omgeving en aanvullend zijn voor menig dossier.

Hieronder een detail uit een gewone luchtfoto (25cm/pixel) en rechtsonder dezelfde zone met de Microdrone (2cm/pixel).



OPNAMEN MET DE TOPVIEW FOTOMAST

Met de TopView Fotomast kan je heel eenvoudig observaties doen of opnames maken van moeilijk bereikbare plaatsen. Meer hierover in een andere brochure.