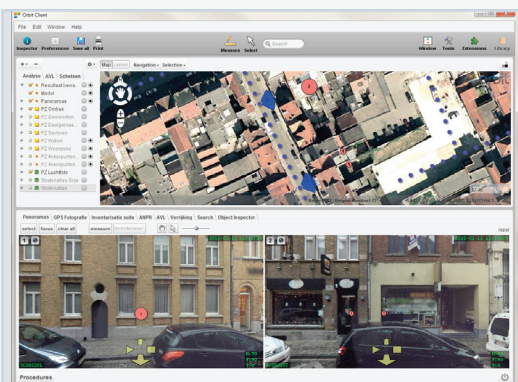
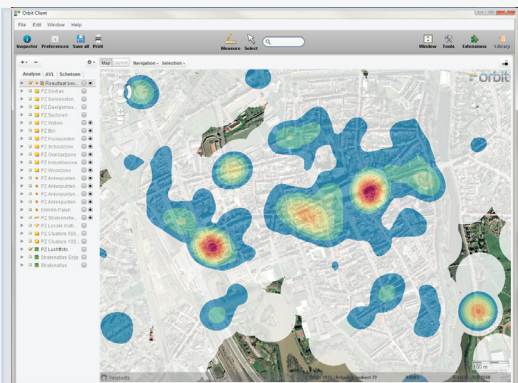
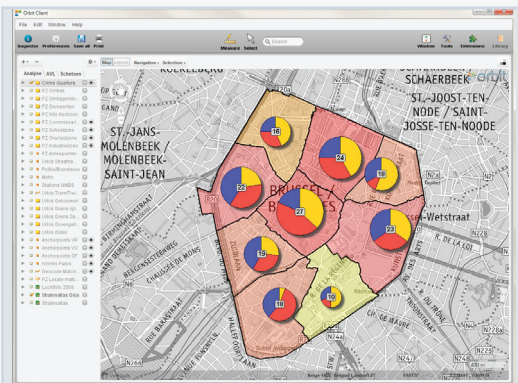


## MODULE

“ Met Orbit Criminaliteit kan de politie op dagelijkse basis de feiten opvolgen, en overzichten en rapporten genereren van de gebeurtenissen in de zone. ”



## BELEIDSINSTRUMENT

*De lokale politie registreert alle gebeurtenissen in de centrale databank. Analyses en overzichten worden door de politie jaarlijks geproduceerd.*

*Met Orbit Criminaliteit kan het korps op dagelijkse basis de feiten opvolgen, en overzichten en rapporten genereren van de gebeurtenissen in de zone.*

*Deze manier van werken kan een grote meerwaarde betekenen voor het dagelijks beleid en de rapportering voor de korpsleiding, raadsleden en andere politieoverheden.*

## KAARTRAADPLEGING

Het Orbit Systeem is bij uitstek geschikt om allerhande kaarten makkelijk beschikbaar te stellen binnen het korps. De politie kan gebruik maken van luchtfoto's, een grootschalig basisdocument zoals GRB, GBK, GBKN/BAG/BGT of Urbis, kadastragegevens, milieu-inventarisaties van de gemeente, en uiteraard een straten- en adressenplan.

De politie kan beschikking krijgen over de kaartgegevens die in de gemeente of andere overheden beschikbaar zijn. Met Orbit kunnen de gegevens uit de verschillende overheden en andere bronnen makkelijk worden gecombineerd.

## Koppeling met de Politie Databank

Om beleidsgegevens te visualiseren op kaart, hebben we de gegevens uit de centrale politionele databank nodig. Door gebruik te maken van de mogelijkheden van de databank, kan Orbit dagelijks beschikken over de ingevoerde gegevens en zo de meest actuele gegevens onmiddellijk verwerken.

## CRIMINALITEITS-MONITORING

Alle Meldingen, Interventies en PV's kunnen in een handomdraai op kaart worden getoond. Een eenvoudige procedure geeft u bovendien tal van keuzemogelijkheden.

## De Tijdsperiode

U kiest welke periode u op kaart wil tonen: de vorige dag, voorbije week of maand, een willekeurige periode, het (politie-)weekend, etc. Ook een uurvork kan geselecteerd worden.

## Gebiedsbepaling

U stelt in voor welke zone u de gegevens wil verwerken: het gehele werkingsgebied, een vrij in te tekenen zone, een wijk, sector, gemeente of andere. Elke gebiedsindeling kan gebruikt worden.

## Selectie en samenvoegen

Om een kaart leesbaar te houden, is er een eenvoudige manier toegevoegd om feiten te groeperen zodat bijvoorbeeld alle types van diefstal worden samengevoegd.

Deze samenvoeglijst kan u zelf opmaken en bij elke analyse een lijst naar keuze selecteren: u kan dus de verschillende types van diefstal in kaart brengen, exact 1 type feit oplichten, of een overzicht van meldingen, interventies en PV's combineren.

Aan de hand van vrij in te stellen Extra Conditie kan om het even welk veld uit de databank als extra criterium worden toegevoegd.

## Weergave

Bij de registratie van PV's wordt het adres van handeling of andere plaatsbepaling ingevoerd. Dit adres is de sleutel tot de presentatie op kaart. Ook kruispunten, lokale plaatsen, lokale straten en andere locaties worden door Orbit herkend.

Voor beleidsondersteunende taken kunnen verschillende soorten voorstelling handig zijn. U kan daarom kiezen of de gegevens verrasterd naar densiteit, per wijk, per straat of per individueel adres worden weergegeven.

## Voorstelling op kaart

Vanzelfsprekend kan u kiezen uit een hele reeks opties voor grafische voorstelling van het resultaat op kaart: kleuren, symboliek, grootte, tekstaanduiding, grafiek en zo meer. De grafische presentatie past u helemaal zelf aan en slaat u op in een voorkeuren-bibliotheek.

## RESULTATEN

Het resultaat van een analyse is enerzijds een kaartoverzicht, anderzijds een lijst, grafiek, rapport, een doorkoppeling naar uw PV, archiveringssysteem, fotobibliotheek en meer.

## Voor Analyses

Directe weergave op kaart, een lijst met link naar PV, en dit volgens uw zonale criteria of gestandaardiseerde criminele figuren: u volgt de gebeurtenissen op de voet. Orbit maakt het mogelijk om snel en duidelijk concrete feiten te visualiseren. Bovendien kunnen vergelijkende tools trends weergeven en een weergave op panoramische beelden kan inzicht geven in de situatie waarin elk feit zich heeft voorgedaan (Situational Awareness).

## Business Intelligence Rapporten

Een combinatie van kaart, grafieken en lijsten in één overzicht, met de mogelijkheid om door te klikken om details te bekijken (drill-down): deze intelligente rapporten zijn een uitstekende instrumenten om interactief de resultaten te bestuderen en geven instant inzicht.

## Type-bevraging en automatische verwerking

Om een weergave van de feiten herhaaldelijk te gebruiken, gaan we een bevraging opslaan. Zo kunnen dagelijkse of wekelijkse rapporten makkelijk vergeleken worden. Deze bevragingen kunnen automatisch uitgevoerd worden om bijvoorbeeld elke morgen het resultaat op het eigen intranet te lezen. Een dagelijkse automatische update en analyse is hiermee een feit evenals de verspreiding van deze gegevens doorheen het korps.

