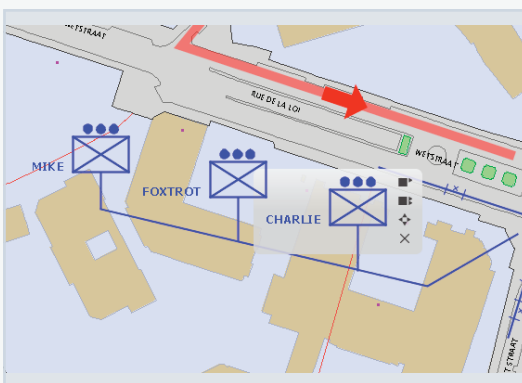
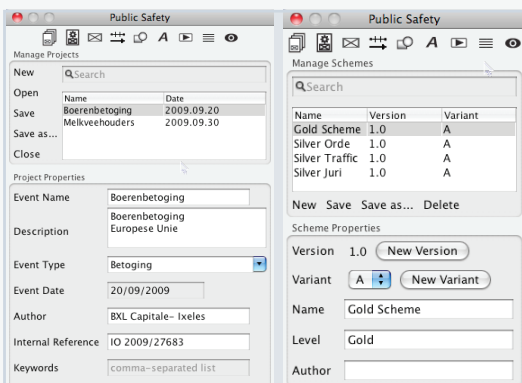
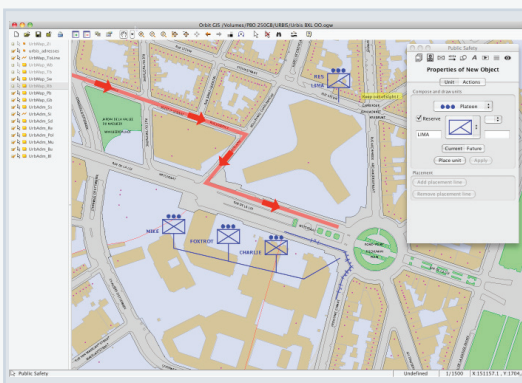


MODULE

“
Gebruik de Conventionele Tekens voor de voorbereiding, uitvoering en verslag van de inzet van mensen en middelen bij handhaving.”
”



INZET VAN MENSEN EN MIDDELEN

De handhaving van de Openbare Orde betreft verschillende diensten van de politie : handhaving, verkeer, gerechtelijk, dispatching.

Deze evenementen worden voorbereid aan de hand van schema's, de oleaten, al dan niet aangevuld met eenvoudiger notatie-technieken.

Deze toepassing heeft als doel om in de voorbereiding, briefing, tijdens het event en bij debriefing en verslaggeving te kunnen dienstdoen als cartografisch instrument.

DE OLEATEN EN CONVENTIONELE TEKENS

Deze toepassing is geheel opgebouwd rond de conventionele tekens voor het inzetten van mensen en materieel. De bediening is zo gebouwd dat deze tekens zich correct gedragen bij o.m. het afsplitsen van een sectie uit een peleton: de tekens worden automatisch correct aangepast.

Aanvullende Annotaties

In vele gevallen wordt met een vereenvoudigde notatie gewerkt, al dan niet in combinatie met conventionele tekens. In deze toepassing kunnen beide gecombineerd worden.

PROJECTBEHEER

Voor elk project worden beschijvende parameters genoteerd : type, naam, opsteller, datum en zo meer. Ook keywords of zoektermen kunnen toegevoegd worden zodat men later makkelijk de projecten kan terugvinden.

In elk project worden verschillende schema's of oleaten geregistreerd: het niveau (Gold, Silver, Bronze, etc), de versie en een mogelijke variant of hypothese kunnen allemaal opgenomen worden in het project.

Live Registratie

Tijdens het event kunnen alle bewegingen geregistreerd worden. Elke wijziging van de opstelling wordt met correcte tijd geregistreerd en kan nadien terug afgespeeld worden.

De bediening is zo gemaakt dat alle functies heel makkelijk met een SmartBoard bediend kunnen worden. Alle tools zijn samengebracht in één panel; selecteren, verplaatsen, splitsen en of samenvoegen kan met een eenvoudige klik.

HET BEDIENINGSPANEL

Alle bediening zit in één panel. De verschillende onderdelen zijn eenvoudig terug te vinden met de icons in de toolbar.

Units en Actions

Met Unit wordt een eenheid zoals Eskadron of Peleton bedoeld. De tekens die deze units voorstellen zijn het basisonderdeel van de conventionele tekens. Bij de inzen van deze units berekent het programma het totaal aantal ingezette personen.

Bij deze units kunnen al dan niet acties horen : patrouilleren, controleren, kanaliseren en zo meer. De juiste tekentechnieken worden automatisch toegepast bij het plaatsen van deze akties.

Afsluitingen, Routes

Indien het plaatsen van afsluitingen nodig is, kan dat met geijkte types : friese ruiters, nadars en andere. Het systeem berekent bovendien de totale lengte en het aantal exemplaren dat aldus moet geplaatst worden.

De route die gevolgd wordt door een betoging, een sportwedstrijd (of hun supporters), een VIP-bezoek of andere, wordt eveneens op conventionele manier ingetekend.

Objecten, Gebouwen, Kritische Punten

Volgens conventionele methode kunnen de kritische punten duidelijk in beeld worden gebracht. Gebouwen en andere objecten kunnen vrij toegevoegd worden.

Verdere Annotaties

Vanzelfsprekend kan men vrije area's, lijnen, symbolen en teksten toevoegen. Handig is het plaatsen van nummers, waarbij een plaatsing automatisch de nummering volgt.

LISTINGS, VIEW OPTIONS

De toepassing Orbit Openbare Orde heeft daarnaast ook als doel om het managen van een event iets te vergemakkelijken. Het List panel toont automatisch totalen van het ingezette materieel en manschappen.

View Options

Elke kaart kan als basis gebruikt worden : een detailkaart, luchtfoto, een eenvoudige schematische weergave. Orbit Openbare Orde heeft daarenboven een paar handigheden : kaart in grijswaarden tonen, kaart roteren, enzovoort. Dit alles om een zo mooi en duidelijk mogelijke afdruk te kunnen maken voor de briefing en goede werking van de operatie.

