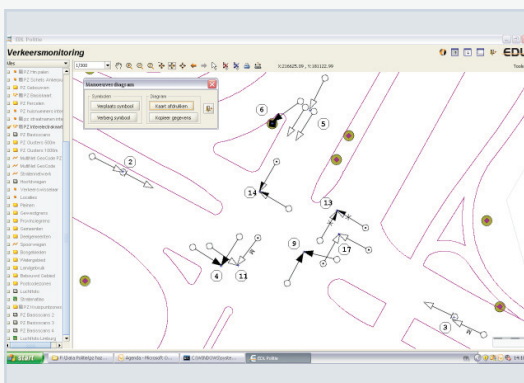
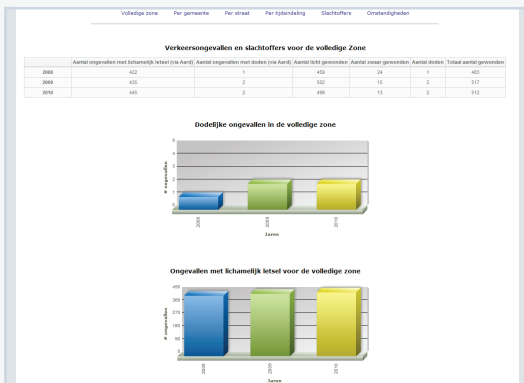
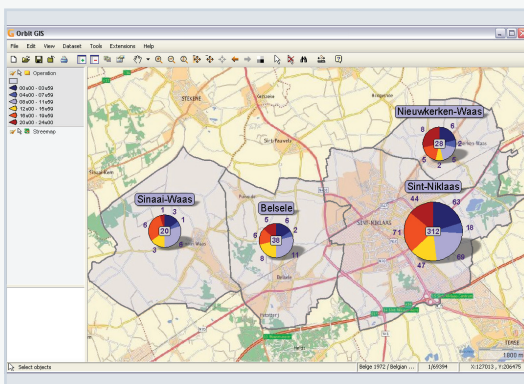


MODULE

À l'aide de la série d'applications groupées sous le dénominateur Orbit Circulation, nous nous chargeons de l'ensemble des tâches du service de la circulation avec de vastes possibilités pour toutes sortes d'applications sur une carte numérique.



TOUTES LES DONNÉES RELATIVES À LA CIRCULATION SUR UNE CARTE NUMÉRIQUE

Plus que d'autres services au sein de la police, le service de la circulation a besoin d'un matériel cartographique de qualité et surtout de solutions informatiques efficaces. Pour toute une série d'activités, l'utilisation d'une carte est indispensable ou permet une compréhension plus claire et plus rapide de la situation.

À l'aide de Orbit Circulation, nous nous chargeons de l'ensemble des tâches du service de la circulation, avec de vastes possibilités pour toutes sortes de résultats sur une carte numérique.

Ces possibilités techniques offrent une plus-value importante pour les décisions opérationnelles, la gestion quotidienne des ressources et la transmission d'informations de haute qualité vers le Commandement et les autorités communales.

CONTRÔLE ET ANALYSE DE LA CIRCULATION

Le module de Monitoring de la Circulation Orbit place les PV d'accidents (ou d'infractions) sur une carte sur base des données ISLP. Nous effectuons cette procédure à l'aide d'une série de critères : la période, l'heure, le type, les circonstances aggravantes, l'âge et le statut de la personne concernée, etc. Il est également possible de déterminer un lieu et, de cette manière, visualiser tous les accidents d'un carrefour sur une période de 3 ans.

Étude et Enrichissement dans Moniteur des Accidents

Chaque accident est placé aussi précisément que possible sur une carte. À l'aide des points d'ancrage, vous pouvez montrer un PV individuel exactement sur le lieu de l'impact. Les croquis sont en outre reliés de manière dynamique aux PV d'ISLP.

Les données de chaque PV sont affichées dans le Moniteur des Accidents : les données ISLP, le schéma et la documentation propre. Vous pouvez même ouvrir directement le PV dans ISLP. De cette manière, chaque accident peut être examiné et documenté. Des informations supplémentaires peuvent être ajoutées dans des tableaux d'enrichissement à déterminer librement.

MANŒUVRES ET DIAGRAMMES

Sur base de ces données, l'analyste peut définir la manœuvre et la relier de manière numérique au PV. En combinaison avec une consultation, par exemple « tous les accidents mortels de la zone du carrefour X sur 3 ans », toutes les manœuvres pertinentes sont placées sur une carte.

Le diagramme des manœuvres est, à cet effet, généré automatiquement suivant les règles en vigueur. Les accidents qui se sont déroulés à un même endroit peuvent aisément être comparés en parcourant les PV et leurs schémas numériques.

POINTS NOIRS

Les points d'ancrage des accidents permettront ensuite de calculer les points noirs selon la formule AVOC et de les visualiser dans le module de Monitoring de la Circulation. Les points noirs alors sont affichés automatiquement sur la carte.

Enrichissement

Par PV, vous pouvez introduire un enrichissement en vue des analyses et des consultations futures. L'enrichissement est également relié de manière dynamique à la consultation d'ISLP.

Analyses

Sur base du Monitoring de la Circulation Orbit, vous pouvez dresser la carte de toutes les demandes pertinentes. L'intégration des différents éléments dans la Suite Orbit Police vous permet, en tant qu'analyste, de disposer d'un aperçu complet des accidents : PV, enrichissement, croquis, documentation.

ACCIDENTS ET CARTES DE BASE

Il est indiscutable que le traitement des données des accidents constitue le sujet principal devant être placé sur une carte. Grâce au module Monitoring de la Circulation Orbit, ces données sont, à présent, enregistrées numériquement, directement depuis ISLP.

La police peut utiliser des photos aériennes, un document de base à grande échelle tel qu'un GBK ou qu'un GRB, des données cadastrales, un plan des rues et des adresses, jusqu'aux plans détaillés d'un carrefour scannés et mesurés par vos propres soins. Les documents des concepteurs ou des entrepreneurs peuvent également être traités. Toutes les cartes numériques disponibles peuvent être reprises dans Orbit.

Panneaux de signalisation et Marquages au sol

Pour l'enregistrement des panneaux indicateurs et de la signalisation, Orbit GIS est intégré à l'application SIMaD de DLW C&S, le logiciel standard et leader du marché pour la gestion des panneaux. Nous pouvons, de cette manière, inventorier les panneaux et les mettre en place sur une carte numérique de base ou une photo aérienne.

L'application de marquages au sol est également très simple à utiliser. Là où cela s'avère nécessaire, vous placez des informations supplémentaires telles que le mobilier de rue ou d'autres détails qui sont, par exemple, pertinents pour les croquis d'accidents.

Croquis d'accidents

En particulier en ce qui concerne l'enregistrement d'un croquis d'accident, il est important de pouvoir disposer d'une description exacte de l'environnement. Orbit permet de compléter vos cartes de base avec des objets pertinents pour la réalisation d'un schéma correct. À cet effet, nous faisons appel à des bibliothèques de symboles typiques pour la reproduction des personnes et des véhicules concernés. Les croquis sont dessinés à l'écran, archivés et reliés au PV. Les photos prises sur place peuvent également être associées au PV avec le croquis.

MESURES ET CONTRÔLES

Outre les modules de la Suite Orbit Police, un grand nombre de possibilités s'offrent encore à vous grâce à une série d'extensions GIS.

Mesures de vitesse

Les mesures de vitesse sont indiquées sur la carte avec la direction et l'emplacement exacts. À l'aide d'un time-tracker, les concentrations des excès de vitesse peuvent, par exemple, être facilement visualisées. Le nombre de véhicules, la vitesse max/min ou moyenne, vous choisissez dans l'arsenal disponible pour envoyer votre visualisation.

Cette procédure est possible aussi bien pour l'enregistrement des caméras automatiques que pour des enregistrements manuels ou mobiles.

Recensements de la circulation routière

Les recensements peuvent également être placés sur la carte avec la direction et l'emplacement exacts. Sur base de la diversité des données enregistrées, des flux de circulation, adaptés à chaque heure de la journée, peuvent être mis en évidence.

