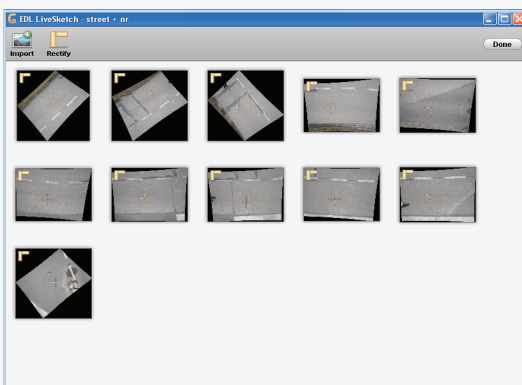
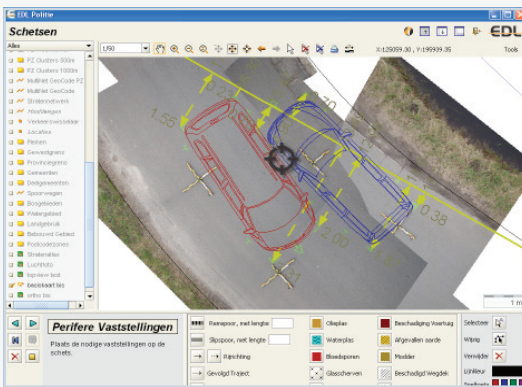


ÉQUIPEMENT

En route vers un bon enregistrement photographique d'une constatation (circulation ou criminalité) à l'aide de techniques nouvelles et rapides



TOPVIEW - LIVE SKETCH

Jusqu' à présent, nous utilisons un télémètre laser très pratique à la place de la roue d'arpentage manuelle lors de l'enregistrement d'accidents.

Aujourd'hui, nous disposons d'une nouvelle technique. En effet, l'appareil photo TopView, couplé à l'Orbit Live Sketch permet à l'agent constatant sur place d'établir rapidement un croquis photographique avec une réelle précision. Une véritable révolution en la matière !

CONSTAT RAPIDE = REMISE EN ÉTAT RAPIDE

La constatation des accidents aussi bien que d'autres lieux de délit, est un travail précis qui prend du temps. Mais la bonne gestion de la circulation est aussi importante, car les embouteillages coûtent cher économiquement. C'est pourquoi il est primordial pour la police de libérer les lieux dans les plus brefs délais.

Grâce à l'appareil photo TopView d'Orbit, l'accident est enregistré en photos en quelques minutes seulement. De plus, Orbit Live Sketch est un outil idéal permettant à l'agent constatant d'effectuer un contrôle directement sur le site. Cette technique permet donc un gain de temps réel.

Photos utilisées pour des constatations

Le pied télescopique « TopView » aide le policier à prendre des photos de l'accident de façon aérienne (jusqu'à 5,5m). De plus, la commande est aussi facile que celle d'un appareil photo digital.

Une unité de référence donne au policier la possibilité de corriger les photos de façon métrique avec Orbit Live Sketch.

On peut prendre également d'autres photos pour compléter la documentation.



On peut aussi contrôler le résultat sur place pour être certain de ne pas avoir oublié de détails.

Plus tard au bureau, comme le parquet demande, on finit l'esquisse de l'accident à l'aide d'Orbit Croquis.

Une manipulation facile

Le pied télescopique « TopView » est très simple à manipuler. Cet appareil est léger, rapide à monter. Les parties comme l'appareil photo et l'écran, la housse de pluie, les câbles, les batteries et les accessoires sont bien rangés dans un valise robuste (Peli-case). L'ensemble ne prend pas de place dans le véhicule d'intervention.

D'autres applications pour le TopView

Le TopView peut être mobilisé comme enregistreur sur les lieux de délit, ou comme appareil photo sur des endroits difficilement accessibles.

ORBIT LIVE SKETCH

On a la possibilité d'installer Orbit Live Sketch au bureau mais aussi sur le MDT, ce qui le rend complètement mobile.

Le développement des photos

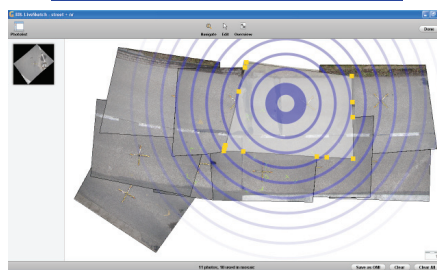
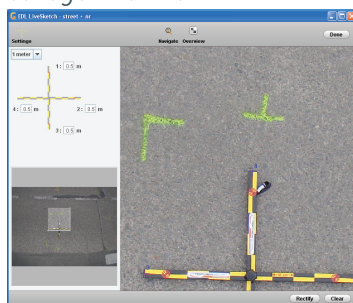
Les images prises avec le TopView sont copiées sur le MDT. Ensuite, les images sont rectifiées avec le logiciel Orbit Live Sketch. Il s'agit ici de prendre des mesures sur les photos. Enfin, les photos corrigées sont assemblées de façon à obtenir avec cette mosaïque une vue générale du site parfaitement précise.

Intégration avec Orbit Croquis

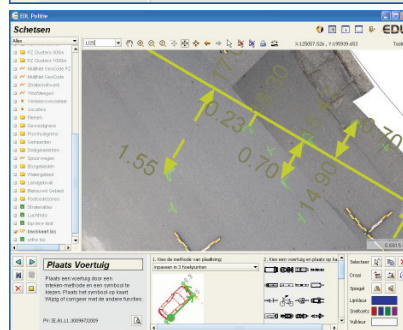
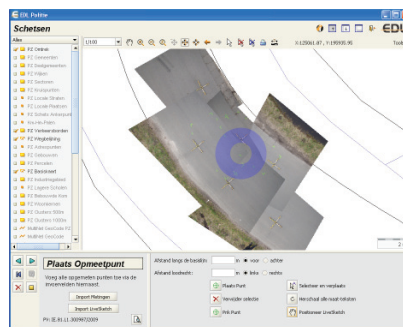
La vue générale (ou mosaïque) réalisée est intégrée dans le logiciel Orbit Croquis. Pour créer les croquis, le constatant peut combiner la mosaïque avec les cartes de base (photos aériennes ou cartes à grande échelle).

En cliquant sur les marquages présents sur la mosaïque, les mesures sont calculées automatiquement par rapport à la ligne de base, et sont aussi visible de façon instantanée.

Orbit Live Sketch : Correction métrique et collage intuitive



Orbit Croquis : Positionnement facile et dérivage des points et objets.



TopView et
Camera Case



En collaboration avec

