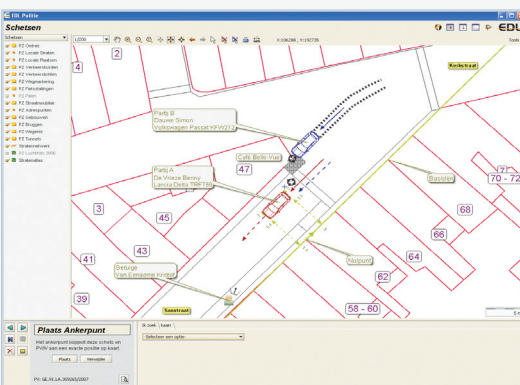
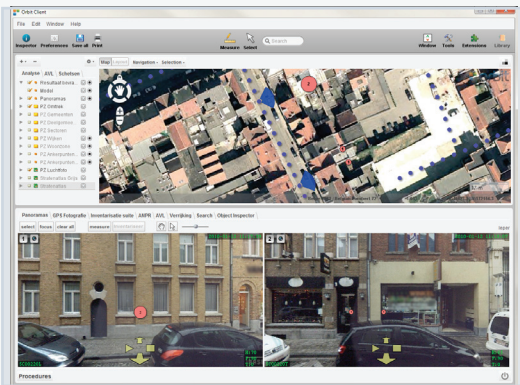
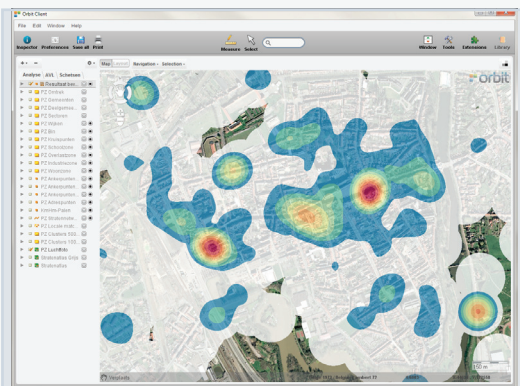


SUITE

La suite Orbit Police est une suite logicielle dont l'objectif est de traiter efficacement et simplement les données de la police pour leur donner une représentation géographique numérique simple d'interprétation et dynamique.



ACTIONS DE LA POLICE GUIDÉES PAR L'INFORMATION

La suite Orbit Police est une suite logicielle dont l'objectif est, au niveau de chaque Corps, de traiter efficacement et simplement les données de la police pour les convertir en une représentation géographique numérique simple d'interprétation et dynamique.

Les modules s'étendent aux enregistrements et aux analyses judiciaires aux problèmes de circulation en passant par les consultations du dispatching.

La flexibilité et la facilité d'utilisation sont au centre de nos préoccupations : l'accent est mis pour chaque module sur le recours aux Best Practices tout en permettant à chaque corps de traduire ses besoins spécifiques.

Basée sur les requêtes émanant de la Police de terrain, la Suite Orbit Police est en constante évolution sur base du retour des utilisateurs et de leurs nouvelles demandes.

SUITE D'OUTILS

La suite Orbit Police se compose de plusieurs modules, chacun orienté vers une tâche différente au sein du corps. Les applications concernant la criminalité, la circulation, les croquis des accidents, l'occupation de la voie publique, le maintien de l'ordre public etc, sont proposées à différents utilisateurs en fonction du mot de passe et des permissions.

L'implantation de la suite Orbit Police dans un Corps est un projet en soi, qui fait l'objet d'un accompagnement et d'une formation spécifiques. Il s'agit d'une partie intégrale de notre offre.

Utilisation générale des cartes numériques

Orbit permet une utilisation très simple du matériel cartographique numérique. La navigation se déroule de manière intuitive : la recherche selon l'adresse, la rue, le carrefour, etc., est présente pour tout utilisateur. Vous pouvez copier la carte obtenue, sur un autre support, un compte-rendu par exemple.

MONITORING DE LA CRIMINALITÉ

Avec des actions très simples, il est possible d'extraire des IN, d'IV et de PV depuis ISLP pour une période spécifique ; ces extractions sont alors traduites en graphiques, en cartes et en rapports lisibles. Les données sont actualisées sans que le travail ne doive être réeffectué. Cette procédure automatique permet de contrôler quotidiennement les événements et, de cette manière, de soutenir efficacement la stratégie du Corps avec un minimum d'efforts.

Cette procédure est à la fois efficace, simple et très flexible. Les interprétations des QLF, du modus operandi, des phénomènes, etc., jusqu'à la représentation graphique sont définies au préalable par le Corps, pour arriver à une méthode de travail standardisée en son sein. Le corps peut faire appel aux Best Practices ou adapter chaque paramètre ad hoc à ses besoins présents.

Les résultats sont présentés sur une carte, en tant que rapport, et peuvent être exportés vers MScExcel, SPSS pour une présentation graphique, une répartition proportionnelle chronologique ou une présentation au choix.

Le logiciel sous-jacent Orbit GIS permet ensuite de comparer différentes analyses ou de les approfondir.

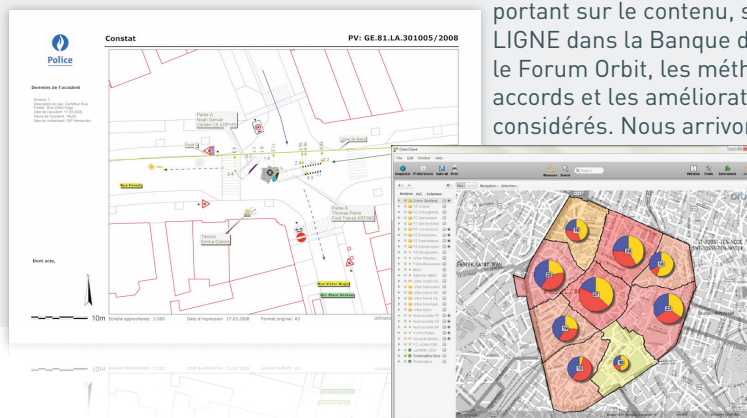
CIRCULATION

Pour de nombreuses données relatives à la circulation, une visualisation sur carte représente une aide incontournable. Pensez aux enregistrements d'accidents, aux croquis d'accidents, au déroulement et au contrôle des mesures de vitesse, à l'inventaire des panneaux de circulation et bien d'autres encore.

Grâce au Module Orbit Monitoring de la Circulation,, nous allons placer les accidents sur une carte, sur base des données ISLP correctes, et les associer immédiatement à d'autres données: un enrichissement des données concernant les accidents, les croquis d'accidents, les photos et documents. Grâce à l'intégration de cartes de base de qualité, à la visualisation de la signalisation et du marquage au sol, un outil optimal est proposé à l'ensemble du corps.

Les croquis réalisés grâce au module Orbit Croquis sont repris dans une banque de données des croquis et d'autres documents, tels que des photos, peuvent y être associés. Le croquis est consolidé avec sa carte de base afin qu'une version à valeur de PV puisse être stockée.

Grâce à une consultation combinée du PV, du croquis et de documentation complémentaire, vous pouvez analyser l'accident dans les moindres détails et enregistrer la manœuvre. La réalisation d'un diagramme de manœuvre est, à cet effet, automatisée.



ORBIT INFOCENTER

Visualiser toutes les informations connues de la Police sur base d'un nom ou d'une adresse est possible grâce à Orbit InfoCenter, à partir d'un simple browser : l'Info Center consulte les bases de données disponibles (au choix) et positionne clairement sur une carte l'historique des adresses d'une personne et le lien avec tous les dossiers dans lesquels elle est impliquée.

ORBIT ORDRE PUBLIC

Le module Ordre public permet de préparer de façon optimale le positionnement des ressources humaines et matérielles, de les faire évoluer en temps réel pendant l'événement et d'établir ensuite un rapport cartographique. La légende est constituée des signes conventionnels utilisés par tous dans les procédures de maintien de l'ordre.

ORBIT OCCUPATION DE LA VOIE PUBLIQUE

Le site web gratuit www.occvp.be est accessible sur autorisation à toute autorité locale (commune, police, pompiers, etc) afin d'y renseigner les informations d'occupation de la voie publique sur son secteur. Ces informations sont ainsi disponibles pour les différents services de la zone.

Outils supplémentaires

Le logiciel Orbit GIS dispose, en outre, d'extensions pour la visualisation sur la carte de mesures de vitesse et de recensements. Des outils professionnels pour l'introduction de panneaux de signalisation sont disponibles en option.

BANQUE DE DONNÉES, FORUM ET BEST PRACTISES

Toutes les informations, aussi bien techniques que celles portant sur le contenu, sont documentées EN LIGNE dans la Banque de données Orbit. Via le Forum Orbit, les méthodes de travail, les accords et les améliorations peuvent être considérés. Nous arrivons, de cette manière, à une Banque de données comprenant de la documentation des Best Practices qui profite à chacun.