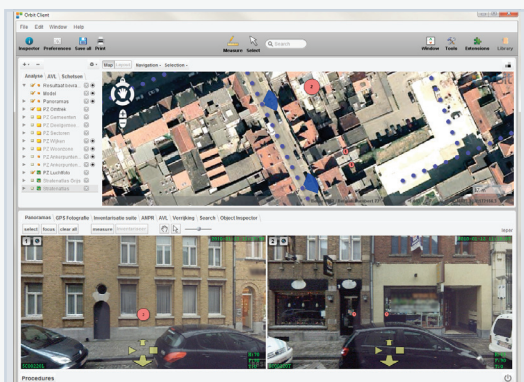
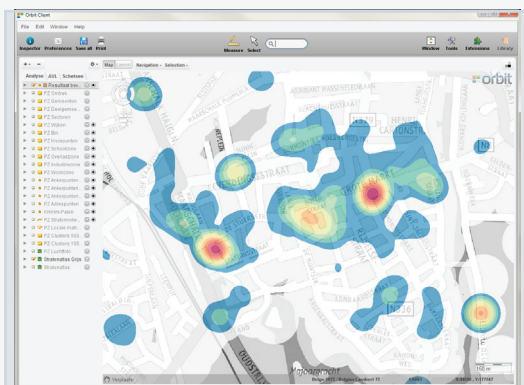
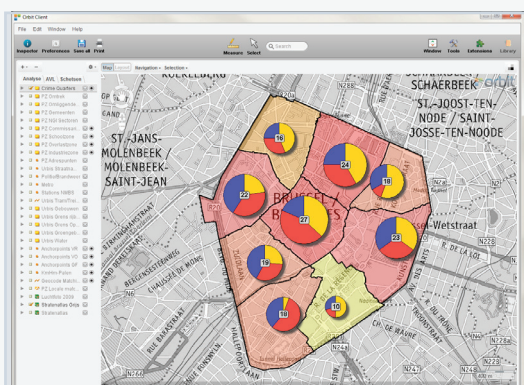


MODULE

Orbit Criminalité permet à la police locale de suivre les faits ainsi que de générer des bilans et des rapports concernant les événements dans la zone sur une base quotidienne



INSTRUMENT DE GESTION

La police locale enregistre tous les événements dans le système ISLP. Les analyses et les bilans sont produits annuellement par la police fédérale.

Orbit Criminalité permet à la police locale de suivre les faits ainsi que de générer des bilans et des rapports concernant les événements dans la zone sur une base quotidienne, et ainsi d'agir sur base d'informations récentes et pertinentes.

Cette manière de travailler peut signifier une plus-value importante pour la stratégie quotidienne et le rapport à l'état-major, au Collège et aux autres autorités de police.

CONSULTATION DE LA CARTE

La Suite Orbit Police est particulièrement adaptée à une mise à disposition de cartes de toutes sortes au sein du corps.

La police peut utiliser des photos aériennes, un document de base à grande échelle tel qu'un PICC, des données cadastrales, des inventaires environnementaux de la commune et, naturellement, un plan des rues et des adresses.

La police peut disposer des données cartographiques disponibles dans la commune. La Suite Orbit peut enregistrer toutes ces données très simplement. Grâce à Orbit, les données des différentes administrations peuvent être facilement combinées

Connexion ISLP

ISLP est le système central pour la gestion et le stockage des données de la police. Pour visualiser les données de gestion de première main sur une carte, nous avons donc besoin de ces données.

En utilisant les possibilités d'ISLP, Orbit dispose quotidiennement des données introduites dans ISLP et, par conséquent, traite sans délai les données les plus actuelles.

GESTION DE LA CRIMINALITÉ

L'ensemble des Informations, Interventions et PV initiaux peuvent être affichés sur une carte en un tour de main. Une procédure simple vous offre, en outre, une multitude d'options.

Période

Vous pouvez choisir quelle période vous voulez montrer sur la carte : le jour précédent, la semaine ou le mois passé, une période arbitraire, le week-end. Une fourchette horaire peut également être sélectionnée.

Sélection et groupement

Pour qu'une carte reste parfaitement lisible, une méthode simple est ajoutée pour grouper les faits selon les QLF, afin que, par exemple, tous les types de vol soient groupés.

Vous pouvez établir vous-même cette liste de groupements et choisir une autre liste pour chaque analyse : vous pouvez donc uniquement cartographier les différents types de vol, relever précisément un type de fait ou combiner une vue d'ensemble des annonces, des interventions et des PV.

Détermination de la zone

Vous établissez pour quelle zone vous souhaitez traiter les données ISLP : la zone d'action complète, une zone à inscrire librement, un quartier, une commune ou autre.

Affichage

Lors de la saisie des informations, des interventions et des PV, l'adresse du fait est saisie. Cette adresse constitue la clef de la représentation sur la carte. Les carrefours, les endroits locaux, les rues locales et les autres emplacements sont également reconnus par la Suite Orbit en tant qu'adresse..

Pour les tâches d'appui stratégique, plusieurs sortes de représentations peuvent être pratiques. C'est pour cette raison que vous pouvez choisir comment les données sont restituées: en fonction de la densité, par quartier, par rue ou par adresse individuelle.

Représentation sur une carte

Il va de soi que vous pouvez choisir parmi une série complète d'options pour une représentation graphique du résultat

sur une carte : couleurs, symbolique, dimension, indication de texte, etc. Vous adaptez complètement la présentation graphique et vous la stockez dans une bibliothèque des favoris.

RÉSULTATS

Le résultat final peut être utilisé de différentes manières: une carte, une liste des données traitées, un rapport, même un feed-back vers ISP, votre système de gestion des documents ou votre bibliothèque des photos ; tout est possible.

Les résultats de votre consultation peuvent être exportés afin d'être traités plus en détail dans un tableau croisé ou un graphique Excel ou dans une répartition proportionnelle du temps.

Chacun de ces points apporte une plus-value à la stratégie quotidienne et au rapport des faits à court terme. Orbit Criminalité permet de visualiser rapidement et clairement des faits concrets.

Grâce à un certain nombre d'outils supplémentaires dans Orbit GIS, les évolutions des enregistrements de la criminalité peuvent être facilement comparées.

Consultation type

Afin d'utiliser à plusieurs reprises une reproduction des faits, nous allons stocker une consultation type. De cette manière, les rapports quotidiens ou hebdomadaires peuvent être facilement comparés, sans que la requête doive être recommencée de toutes pièces..

