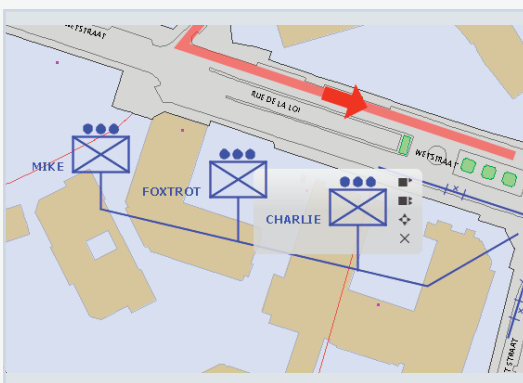
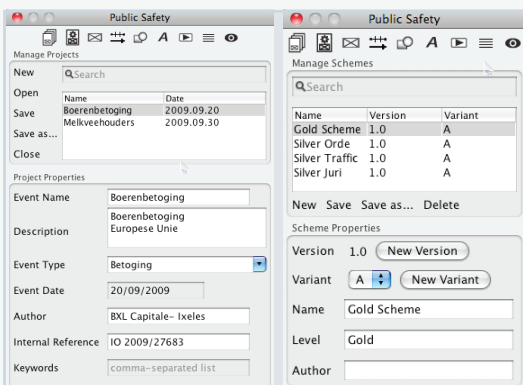
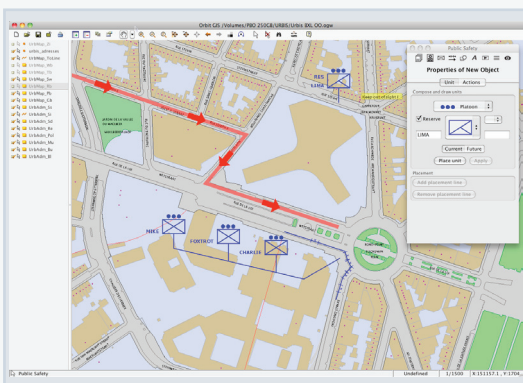


SUITE

Utilisez les Signes Conventionnels pour la préparation, l'exécution et le rapportage de la mise en œuvre de moyens humains et matériels pour le maintien.



MISE EN ŒUVRE DE MOYENS HUMAINS ET MATÉRIELS

Le maintien de l'Ordre Public concerne plusieurs services de police : maintien, circulation, judiciaire, dispatching.

Ces événements sont préparés au moyen de schémas, appelés Calque-Ops, complétés ou non par des techniques d'annotation plus simples.

Cette application a pour objectif de pouvoir faire office, pendant la préparation, le briefing, l'événement, le débriefing et le rapportage, d'instrument cartographique.

LES CALQUE-OPS ET LES SIGNES CONVENTIONNELS

Cette application est entièrement développée autour des signes conventionnels pour la mise en œuvre de moyens humains et matériels. La commande est conçue de telle sorte que ces signes se comportent correctement en cas de détachement d'une section d'un peloton, par exemple : les signes sont automatiquement adaptés de manière correcte.

Annotations complémentaires

On utilise dans de nombreux cas une annotation simplifiée, que ce soit ou non en combinaison avec des signes conventionnels. Dans cette application, les deux peuvent être combinés.

GESTION DE PROJET

Des paramètres descriptifs sont annotés pour chaque projet : type, nom, auteur, date, etc. Des mots clés ou termes de recherche peuvent également être ajoutés de sorte à pouvoir facilement retrouver les projets par après.

Plusieurs schémas ou oléates sont enregistrés dans chaque projet: le niveau (Gold, Silver, Bronze, etc.), la version et une variante ou hypothèse éventuelle, peuvent être repris dans le projet.

Enregistrement en direct

Tous les mouvements peuvent être enregistrés pendant l'événement. Chaque modification de la disposition est enregistrée en indiquant l'heure correcte, et peut être rejouée par la suite.

Toutes les fonctions peuvent être commandées au moyen du Smartboard. Tous les outils figurent sur un seul panneau. Sélectionner, déplacer, séparer et/ou regrouper peut se faire d'un simple clic.

LE PANNEAU DE COMMANDE

Toutes les commandes figurent sur un seul panneau. Les différents éléments se retrouvent facilement grâce aux icônes dans la barre d'outils.

Unités et Actions

Par Unité, on entend une unité telle qu'Escadron ou Peloton. Les signes qui représentent ces unités constituent l'élément de base des signes conventionnels. Au moment de l'envoi de ces unités, le programma calcule le nombre total de personnes mises en œuvre.

Ces unités peuvent ou non s'accompagner d'actions : patrouiller, contrôler, canaliser, etc. Les techniques de dessin appropriées sont automatiquement appliquées lors de l'installation de ces actions.

Barrages, Itinéraires

Si l'installation de barrages est nécessaire, cela peut se faire au moyen de types de barrages consacrés : chevaux de frise, barrière Nadar et autres. Le système calcule en outre la longueur totale et le nombre d'exemplaires qui doivent être mis en place.

L'itinéraire suivi par une manifestation, une épreuve sportive (ou ses supporters), la visite d'un VIP ou autre, est également tracé de manière conventionnelle.

Objets, Bâtiments, Points critiques

Selon la méthode conventionnelle, les points critiques peuvent clairement être visualisés. Les bâtiments et autres objets peuvent librement être ajoutés.

Autres Annotations

Il est bien entendu possible d'ajouter des zones, lignes, symboles et textes libres. Une option pratique est l'insertion de numéros, avec un suivi automatiquement de la numérotation.

LISTINGS, VIEW OPTIONS

L'application Orbit Ordre Public a en outre également pour objectif de faciliter quelque peu la gestion d'un événement. Le panneau List montre automatiquement le total des moyens humains et matériels mis en œuvre.

View Options

Chaque carte peut être utilisée comme base : une carte de détail, une photo aérienne, une simple représentation schématique. Orbit Ordre Public apporte quelques petits trucs en plus : carte en valeurs de gris, rotation, etc. Tout ceci afin de pouvoir tirer une épreuve aussi belle et claire que possible pour le briefing et le bon fonctionnement de l'opération.

